



Ce document a été numérisé par le CRDP
d'Alsace pour la Base Nationale des Sujets
d'Examens de l'enseignement
professionnel

CORRIGÉ

CAP FLEURISTE

Épreuve EP1

Pratique professionnelle
en Atelier de Production

SESSION 2011

DESSIN D'ART APPLIQUÉ À LA PROFESSION : 1 H 30

Dessin d'observation : 7 points







Réalisation du trophée : 13 points

Base Nationale des Sujets d'Examens de l'enseignement professionnel
Réseau SCEREN

EXAMEN : C.A.P. FLEURISTE	SESSION 2011	Barème
ÉPREUVE : EP1	Durée : 5h45	Page 1/1
Pratique professionnelle en atelier de production	Coefficient	
Dessin d'art appliqué à la profession	total : 11	

ÉPREUVE DE TECHNOLOGIE PROFESSIONNELLE / 8 points

Question n°1 : 3 points. *Tolérer un des termes.*

	NOM 0,25 point	Utilisation 0,25 point
	Oasis rainbow gallets Galets en mousse hydratante	Assemblage piqué Décoration
	Auto rondella oasis Ventouse pour voiture	Support pour capot de voiture. Réalisation piqué pour voiture
	Coupe sandwich Support oasis pour assemblage piqué	Réalisation d'assemblage piqué Support adapté pour un pain de mousse
	Coupe junior Coupe plastique pour petit assemblage piqué	Réalisation de centre de table ou de petits assemblages
	Porte bouquet Bridy Oasis lady Support pour bouquet de mariée	Réalisation de bouquet de mariée
	Désépinoir épine rose	Enlever les épines des roses

Question n°2 : 2 points

Respect sociologique des végétaux. Ordre naturel. Obéissance à la nature.
Respect du biotope. Respect de l'aura. Équilibre asymétrique 3/8 5/8.
Phototropisme. Géotropisme.

Question n°3 : 1 point par terme. (3 points)

Parure : petit ouvrage floral de technique minutieuse qui sert à parer quelque chose ou quelqu'un : bijou, coiffe, boutonnière...

Point focal : point central vers lequel convergent fleurs et feuillage dans un ensemble ou une composition. Point d'attraction visuelle d'un ensemble floral.

Collerette : Accessoires en diverses textures pour la mise en valeur ou la finition d'un ouvrage floral.

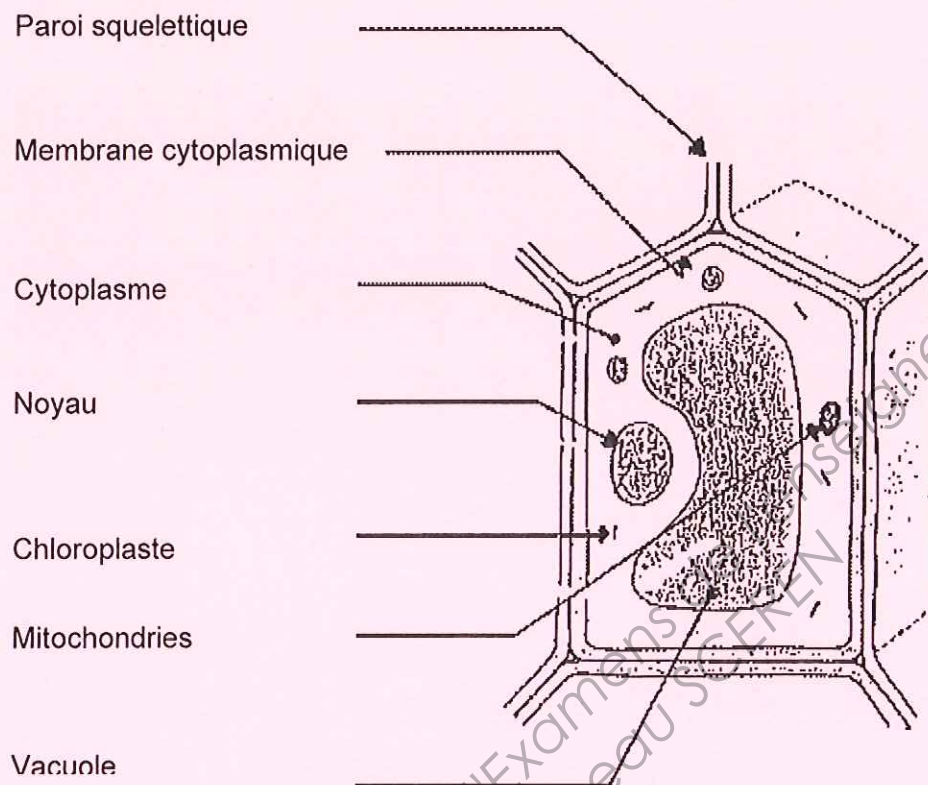
EXAMEN : C.A.P. FLEURISTE	SESSION 2011	<i>Corrigé</i>
		Dossier 4 A
ÉPREUVE : EP1 Pratique professionnelle en atelier de production	Durée : 40 mn Coefficient total : 11	Page : 1/1

CORRECTION

Exercice 1 : (2 points : 8 x 0,25 : 7 termes + coloriage)

Replacer les termes suivants sur le dessin ci-dessous et colorier en bleu la vacuole

paroi squelettique – vacuole – cytoplasme – noyau – membrane cytoplasmique – chloroplaste – mitochondries.



Exercice 2 : (1 point : 2 x 0,5)

Afin d'assurer sa photosynthèse la plante a besoin de deux éléments : cocher deux éléments parmi les termes suivants :

sels minéraux

eau

dioxyde de carbone

lumière

EXAMEN : C.A.P. FLEURISTE	SESSION 2011	Corrigé Dossier 4 B
ÉPREUVE : EP1	Durée : 50mn	
Pratique professionnelle en atelier de production	Coefficient total : 11	Page 1 sur 7
Partie B : botanique		

Exercice 3 : (2 points : 2 x 1))

Les matières organiques fabriquées par la photosynthèse sont véhiculés dans la plante par une substance liquide : cocher la bonne réponse parmi les 2 sèves suivantes :

Sève brute

Sève élaborée

Que contient la sève brute : cocher la bonne réponse parmi les deux affirmations suivantes :

Sels minéraux + eau

Sels minéraux + dioxyde de carbone

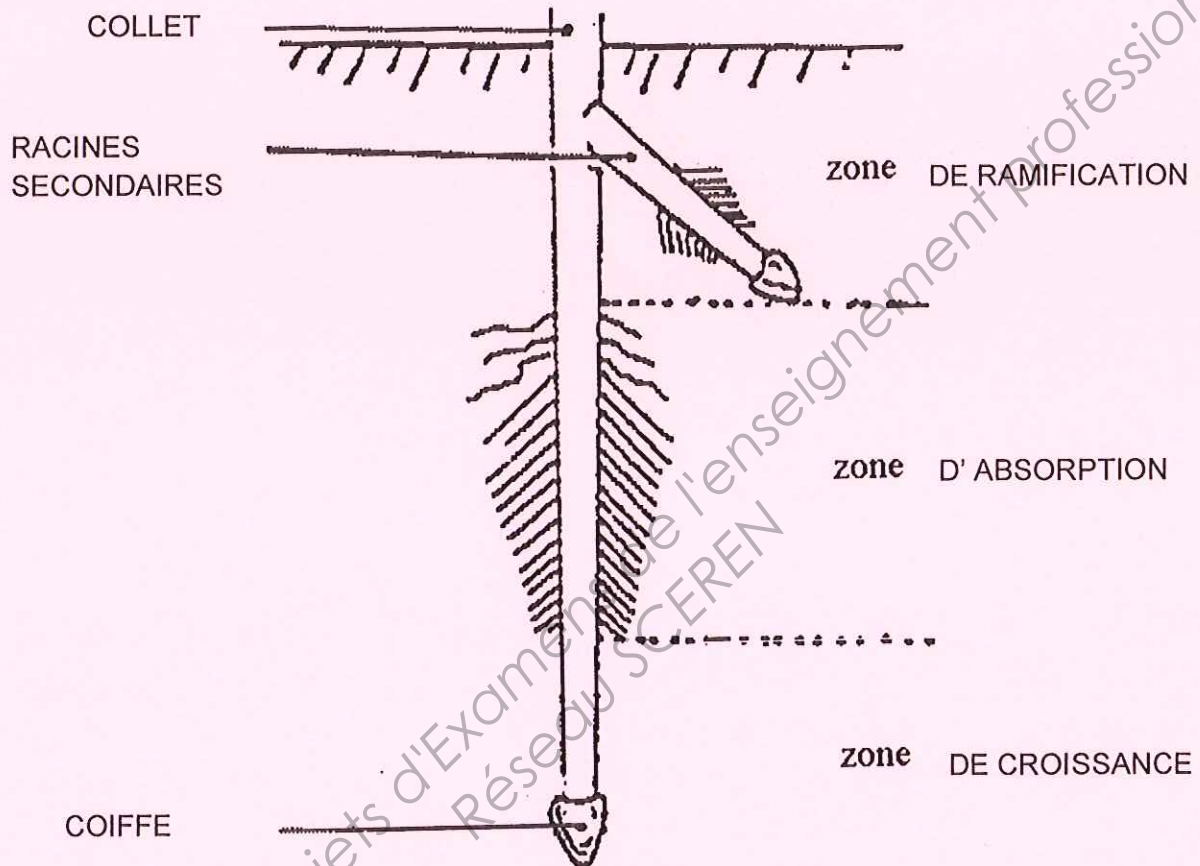
Base Nationale des Sujets d'Examens de l'enseignement Professionnel
Réseau SCEREN

EXAMEN : C.A.P. FLEURISTE	SESSION 2011	Corrigé Dossier 4 B
ÉPREUVE : EP1	Durée : 50mn	
Pratique professionnelle en atelier de production	Coefficient total : 11	Page 2 sur 7
Partie B : botanique		

Exercice 4 : (3 points : 6 x 0,5)

Légender le dessin ci dessous avec les mots suivants :

zone de ramification – coiffe – zone de croissance – zone d'absorption – collet – racines secondaires

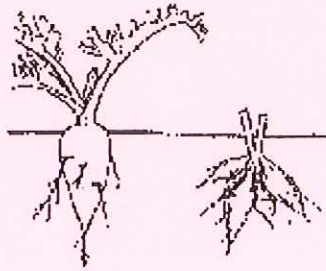
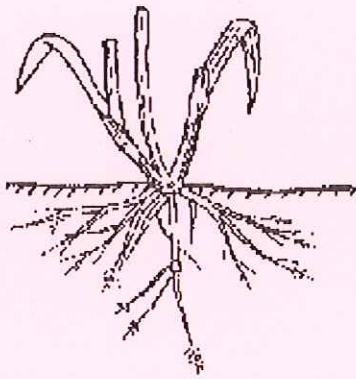


EXAMEN : C.A.P. FLEURISTE	SESSION 2011	Corrigé Dossier 4 B
ÉPREUVE : EP1	Durée : 50mn	
Pratique professionnelle en atelier de production	Coefficient total : 11	Page 3 sur 7
Partie B : botanique		

Exercice 5 : (2 points : 4 x 0,5)

Donner un titre aux dessins ci dessous avec les termes suivants :

racine pivotante – racine aérienne- racine fasciculée – racine tubéreuse



Racine fasciculée Racine pivotante Racine tubéreuse

Racine aérienne

Exercice 6 : (5 points : 5 x 1)

Entourer vrai ou faux pour chaque affirmation :

1 – le semis est un mode de multiplication végétative

vrai faux

2 - le greffage peut se faire sur un rosier

vrai faux

3 – le stolonnage se fait avec des fleurs

vrai faux

4 – le marcottage peut se faire naturellement sans l'intervention de l'homme

vrai faux

5 – la pollinisation est une étape de la reproduction sexuée

vrai faux

EXAMEN : C.A.P. FLEURISTE	SESSION 2011	Corrigé Dossier 4 B
ÉPREUVE : EP1	Durée : 50mn	
Pratique professionnelle en atelier de production	Coefficient total : 11	Page 4 sur 7
Partie B : botanique		

Exercice 7 : (5 points : 10 x 0,5)

Écrire les couples « lettre-numéro » dans le tableau ci – dessous :

1 sépale

2 anthère

3 style

4 stigmat

5 ovule

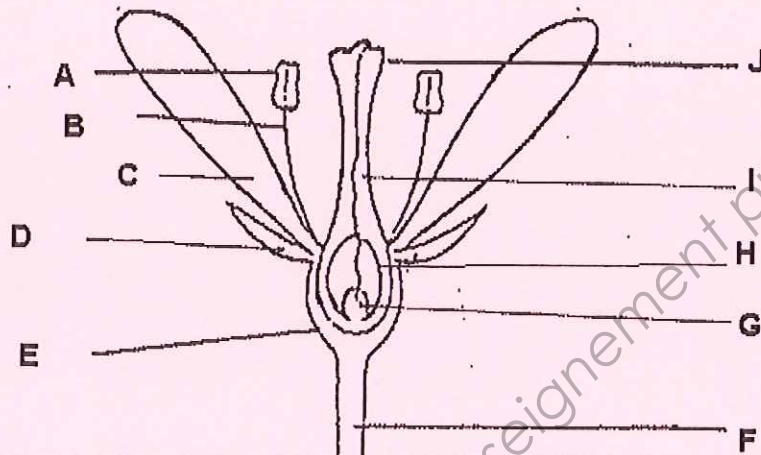
6 pédoncule

7 réceptacle

8 pétale

9 ovaire

10 filet

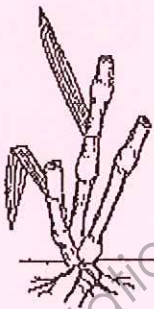


lettre	A	B	C	D	E	F	G	H	I	J
numéro	2	10	8	1	7	6	5	9	3	4

Exercice 8 : la tige (1 point) (0.25x4)

Replacer les termes suivants sous chaque dessin

Stipe – chaume – volubile – vrille



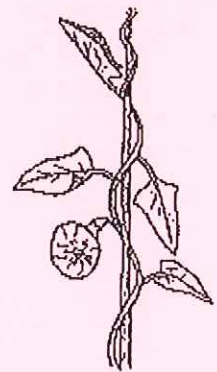
Chaume



Stipe



Vrille

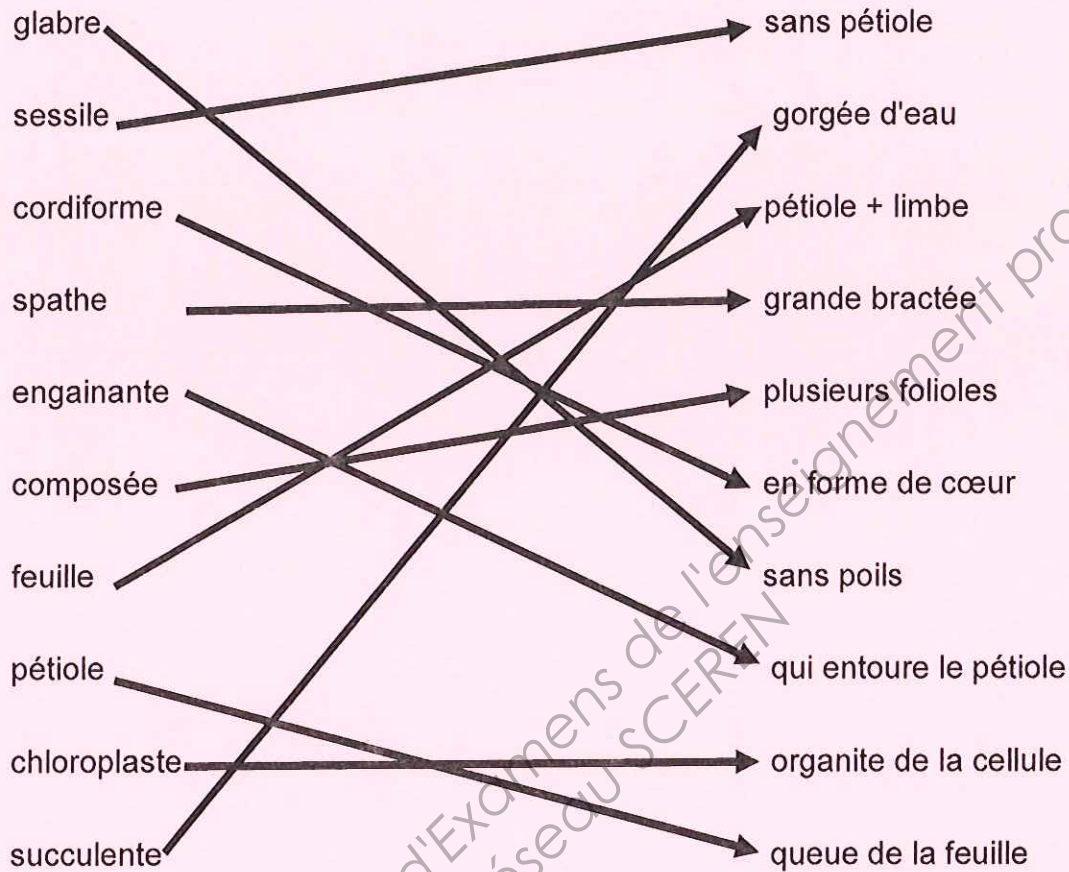


Volubile

EXAMEN : C.A.P. FLEURISTE	SESSION 2011	Corrigé Dossier 4 B
ÉPREUVE : EP1	Durée : 50mn	
Pratique professionnelle en atelier de production	Coefficient total : 11	Page 5 sur 7
Partie B : botanique		

Exercice 9 : la feuille (5 points : 10 x 0,5)

Relier les termes qui correspondent entre eux :



EXAMEN : C.A.P. FLEURISTE	SESSION 2011	Corrigé Dossier 4 B
ÉPREUVE : EP1	Durée : 50mn	
Pratique professionnelle en atelier de production	Coefficient total : 11	Page 6 sur 7
Partie B : botanique		

Exercice 10 : le fruit (3 points 6 x 0,5)

Compléter les phrases avec les termes suivants :

Charnu, déhiscent, fruit, pépins, graines, pédoncule du fruit

Les ovules fécondés donnent les graines

L'ovaire se développe en fruit

Le pédoncule de la fleur devient le pédoncule du fruit

Les baies de raisin contiennent des pépins

La pêche est un fruit charnu

Un fruit qui s'ouvre à maturité est déhiscent

Exercice 11 (3 points : 3 x 1)

Replacer les termes sous l'image qui correspond

Puceron, oïdium, chlorose



Oïdium



Chlorose



Puceron

EXAMEN : C.A.P. FLEURISTE	SESSION 2011	Corrigé Dossier 4 B
ÉPREUVE : EP1	Durée : 50mn	
Pratique professionnelle en atelier de production	Coefficient total : 11	Page 7 sur 7
Partie B : botanique		

CORRIGÉ DE RECONNAISSANCE DES VÉGÉTAUX : 20 points

N°	NOM FRANÇAIS 0,5 point	NOM LATIN 0,5 point	FAMILLE
1	LIS	LILIUM	
2	ORNITHOGALE	ORNITHOGALUM	
3	ARALIA	FATSIA JAPONICA	
4	PHILODENDRON	PHILODENDRON XANADU	
5	OISEAU DU PARADIS	STRELITZIA	
6	SCABIEUSE	SCABIOSA	
7	EREMURUS VERGE D'OR	EREMURUS	
8	OEILLET	DIANTHUS	
9	CHRYSANTHEME	DENDRANTHEMA	
10	ORCHIDEE	DENDROBIUM	
11	MUFLIER GUEULE DE LOUP	ANTHIRRINUM	
12	ANTHURIUM	ANTHURIUM	
13	ANEMONE	ANEMONE	
14	MONSTERA	MONSTERA	
15	TULIPE	TULIPA	
	NOM FRANÇAIS 0,25 point	NOM LATIN 0,25 point	FAMILLE 0,5 point
16	ARUM	ZANTEDESCHIA	ARACÉES
17	CYCLAMEN	CYCLAMEN	PRIMULACÉES
18	PLANTE ZEBRE	APHELANDRA	ACANTHACÉES
19	VIGNE D'APPARTEMENT	CISSUS	VITACÉES
20	MUGUET	CONVALLARIA	LILACÉES

EXAMEN : C.A.P. FLEURISTE	SESSION 2011	<i>Corrigé</i>
ÉPREUVE : EP1 Pratique professionnelle en atelier de production	Durée : 15 mn Coefficient total : 11	Dossier 3 Page 1/1